

图104 勐伦园蛛 *Araneus menglunensis*

a. 雄蛛外形 body (♂), b-d. 雌性触肢器 palpal organ: b. 腹正中观 mesal, c. 前侧观 prolateral, d. 中突 median apophysis, e, f. 雄蛛第 I 胫节 tibia I of male, g-i. 大腹园蛛 *Araneus ventricosus*: g. 中突 median apophysis, h, i. 雄蛛第 I 胫节 tibia I of male, prolateral

亦有一粗状的距。腹部长卵圆形，肩角隆起。背面灰黑色，叶状斑明显，黑褐色，腹面与背面同色。

观察标本：1♂，云南勐伦，1984年2月24日，邹枯梅采。

地理分布：中国（云南）。

米泉园蛛 *Araneus miquanensis* Yin et al., 1990 (图105)

Araneus miquanensis Yin et al., 1990 Spiders In China: 41, 103-106 (♀)

雌蛛体长14.50—17.50，体长17.00者，头胸部长6.00，宽5.50；腹部长11.20，宽11.30。前眼列后曲，前中眼大于前侧眼，前中眼间距等于前中眼直径，前中、侧眼间距约为前中眼直径的3倍；后眼列微后曲，后中眼稍小于前中眼，略大于后侧眼，前、后侧眼等大，后中眼间距约等于前中眼半径，后中侧眼间距为前中眼直径的4倍；中眼域稍突出，梯形，长宽相等，前边大于后边。背甲黄白色，被白色绒毛，颈沟、放射沟明显。头

区前端略带桔红色，中央及胸区两侧灰色。胸甲全黑色。螯肢黄白色，前、后齿堤均3齿。颚叶、下唇黑色，端部黄白色。触肢、步足黄白色，有明显的灰黑色环纹，腹部背面黄白与灰色相隔，肩部稍隆起，其前方正中有黄色倒立锚状斑一个，两侧散生黄色点斑。肌痕灰褐色，第一对肌痕的外围黄白色呈眼状斑。从第二对开始为大型叶斑，该斑中间灰褐，外侧灰色，有黑色与黄色相伴的边缘。背面观可见四个波折。腹部腹面正中斑黑色，长方形，其后下角有较大方形黄白斑。纺器黑色，外缘及后缘左右各有两条黄白细纹，细纹之外有几条灰褐斜纹与黄白色相间。外雌器基部椭圆形，垂体起始于基部前缘，近端宽，近中段处渐狭窄，垂体有环纹及白色长毛。

观察标本：4♀♀，新疆米泉县林场，1988年7月18日，彭贤锦采。

地理分布：中国（新疆）。

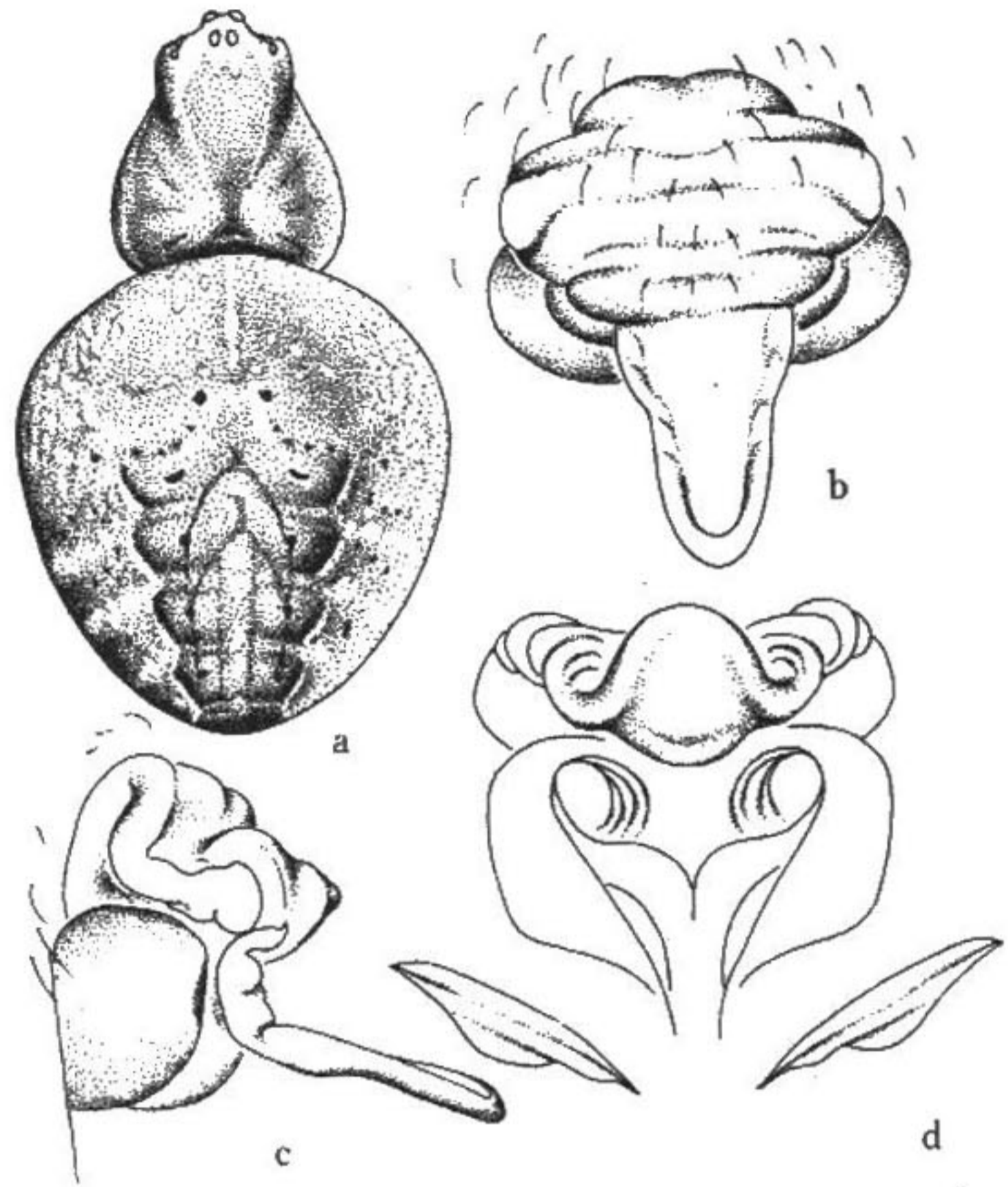


图105 米泉园蛛 *Araneus miquanensis*
a. 雌蛛外形 body (♀), b-d. 外雌器 epigynum;
b. 腹面观 ventral, c. 侧面观 lateral,
d. 后背面观 posteriodorsal

松林园蛛 *Araneus pineus* Yin et al., 1990 (图106)

Araneus pineus Yin et al., 1990 Spiders In China; 43, figs. 107-110 (♀)

雌蛛体长6.00—7.50。体长6.90者，头胸部长2.30，宽2.20；腹部长4.90，宽3.30。两眼列均后曲。前中眼稍小于后中眼，稍大于前侧眼。前中眼间距约等于前中眼直径，前中、侧眼间距3倍于前中眼直径，前、后侧眼等大，后中眼间距稍小于前中眼直径，后中、侧眼间距约等于前中眼直径的4倍，中眼域梯形，长宽几乎相等。背甲黄褐色，颈沟明显，中窝横向。头区大部分为黑色斑，仅后中眼、后侧眼的后方呈黄褐色，放射沟不甚明显。胸甲黑色，其上隐约可见4对淡色条斑。螯肢黑色，前齿堤3齿，后齿堤2齿。颚叶、下唇黑色，端部黄褐色。触肢、步足黄褐色，有黑褐色环纹。腹部长卵圆形，黄白色，生活时墨绿色，肩角明显隆起，其前方为黑色，黑斑上又散生对称排列的白色小圆斑。肩角后方正中心脏斑不明显，稍后一钟形灰黑斑，再后为大型叶斑，斑的中央黄白色，外缘灰黑色，黑色细边，呈波状，在波谷处有一白斑。腹部背面两侧灰褐色间以灰褐细纹呈网状。腹面